

И.Тіркеу қызметі және құқықтық көмек көрсету комитетінің

Комитет Регистрационной службы и оказания правовой помощи МЮ РК

"Ақмола облысы бойынша жылжымайтын мүлік жөніндегі орталығы" РМҚК

РГКП "Центр по недвижимости по Акмолинской области"

Тіркелетін жылжымайтын мүлік объектісіне
(көппәтерлі тұрғын үйлер, офистар, өндірістік, сауда объектілері және т.б.)
ТЕХНИКАЛЫҚ ПАСПОРТ (Н-2) / ТЕХНИЧЕСКИЙ ПАСПОРТ (Ф-2)
на регистрируемые объекты недвижимости
(многоквартирные жилые дома, офисы, промышленные, торговые объекты и т.п.)

Область	Ақмола
Район	Акмолинская
Сельский населенный пункт	Енбекшілдер
Сельский населенный пункт	Енбекшильдерский
Улица	Мамай, Мамай а.
Сельский населенный пункт	Мамайский, с. Мамай
Улица	Щоқан Уәлиханов көш., 11
Улица	ул. Шокана Уалиханова, д. 11
Квартал	01:172:009:132:1
Эксплуатационный номер	283

Классификация объекта нежилых помещений - нежилой фонд - для обслуживания объекта (А)

ЖАЛПЫ МӘЛІМЕТТЕР / ОБЩИЕ СВЕДЕНИЯ

Жалпы ауданы, жобаның түрі	2	8. Тұрғын емес үй-жайдың ауданы	
Жалпы ауданы, тип проекта		Площадь нежилых помещений	
Жалпы ауданы, қабат саны	943,6	9. Пәтер саны	64
Жалпы ауданы, қабат саны		Число квартир	
Жалпы ауданы, қабат саны	6228	10. Үй-жайлар, бөлмелер саны	КЕРАМЗИТО-БЕТОННЫЕ
Жалпы ауданы, қабат саны		Число помещений, комнат	1985
Жалпы ауданы, қабат саны	1884,4	11. Қабырға материалы	
Жалпы ауданы, қабат саны		Материал стен	30
Жалпы ауданы, қабат саны		12. Салынған жылы	
Жалпы ауданы, қабат саны		Год постройки	
Жалпы ауданы, қабат саны		13. Табиғи тозу	
Жалпы ауданы, қабат саны		Физический износ	
Жалпы ауданы, қабат саны			
Жалпы ауданы, қабат саны			

Паспорт составлен по состоянию на

24.08.2011

ж. жағдайы бойынша жасалған

Директор
Директоры

Калманбаев К.Ж.
(қолы / подпись)



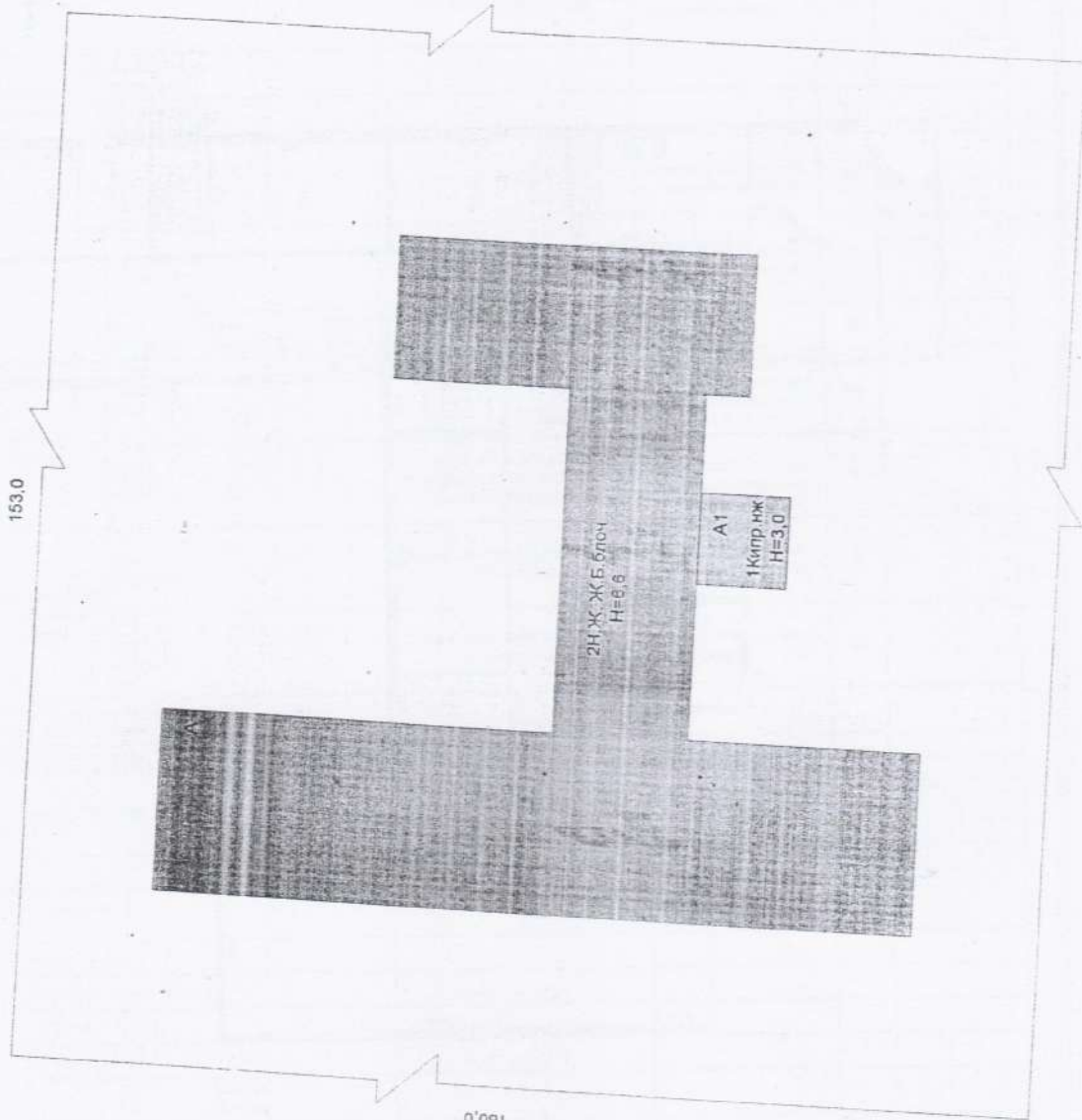
КОНСТРУКТИВТІК ЭЛЕМЕНТТЕРДІҢ ЖӘНЕ ИНЖЕНЕРЛІК ҚҰРАЛ-ЖАБДЫҚТАРДЫҢ ТЕХНИКАЛЫҚ СИПАТТАМАСЫ
 ТЕХНИЧЕСКОЕ ОПИСАНИЕ КОНСТРУКТИВНЫХ ЭЛЕМЕНТОВ И ИНЖЕНЕРНОГО ОБОРУДОВАНИЯ

№	Конструктивтік элементтердің атауы Наименование конструктивных элементов	Конструктивтік элементтердің сипаттамасы (материал, арпауы және т.б.) Описание конструктивных элементов (материал, отделка и т.д.)	Техникалық жағдайы (отыруы, шіруі, жарылуы және т.б.) Техническое состояние (осадка, гниль, трещины и т.д.)	Тоғу % Износ %	Ағымдағы өзгерістер / Техушие изменения	
1	2	3	4	5	6	
А (1985) - Школа						
1	Іргетасы Фундамент	Т/БЕТ. БЛОҚТАР / Ж/БЕТ. БЛОКИ	қанағаттандырарлық / удовлетворительно	30		
2	а) ішкі және сыртқы тұрақты қибырлары наружные и внутренние капитальные стены	КЕРАМЗИТТИ-БЕТОНДЫ / КЕРАМЗИТО-БЕТОННЫЕ	қанағаттандырарлық / удовлетворительно	30		
	б) ара қибырға перегородки	КІРПІШТІ / КИРПИЧНЫЕ	қанағаттандырарлық / удовлетворительно	30		
3	Аражабын Перекрытия	шатырлық чердачное		0		
		қабатаралық междуетажные		0		
4	шатыр крыша	ШИФЕРЛІ / ШИФЕРНАЯ	қанағаттандырарлық / удовлетворительно	30		
5	Еден Полы	1-ші қабаттың 1-го этажа	ТАҚТАЙЛЫ / ДОЩАТЫЕ	қанағаттандырарлық / удовлетворительно	30	
		келесі қабаттардың последующих этажей		0		
6	Ойықтар Проемы	терезелер окна	2 - ЕСЕ САҢ / 2 - ҮЙЕ ГЛ.	қанағаттандырарлық / удовлетворительно	30	
		есіктер двери	ЖАЙ АҒАШ ҰСТАЛЫҚ ЖҰМЫСТАРЫ / ПРОСТОЙ ПЛОТНИЧНОЙ РАБОТЫ	қанағаттандырарлық / удовлетворительно	30	
7	Берлеу жұмыстары Отделочные работы	ішкі внутренние	СЫЛАҚ, АҒАРТЫЛҒАН / ОШТУК. ПОБЕЛЕНО	қанағаттандырарлық / удовлетворительно	30	
		сыртқы наружные	СЫЛАҚ, АҒАРТЫЛҒАН / ОШТУК. ПОБЕЛЕНО	қанағаттандырарлық / удовлетворительно	30	
8	Ыстық су мен қамтамасыздандырылған Горячее водоснабжение					
9	Су құбыры / Водопровод					
10	Канализация / Канализация	Канализация	қанағаттандырарлық / удовлетворительно	30		
11	Электрмен жарықтандыру Электроосвещение	Электроосвещение	қанағаттандырарлық / удовлетворительно	30		
12	Жылу Отопление	пешті / печное				
13		газ пешті / печное газовое				
14		ЖЭО-нан / от ТЭЦ				
15		АГВ-дан / от АГВ				
16		газбен на газе				
17		жеке жылу қондырғылынан от индивидуальной отопительной установки	қатты отын мен на твер-дом топливе	Водяное	қанағаттандырарлық / удовлетворительно	30
18		газбен на газе				
19		аудандық қазандығынан от районной котельной	қатты отын мен на твер-дом топливе			
20		Басқа жұмыстар / Разные работы				

Техникалық паспортқа қоса берілетін құжаттардың тізбесі
 Перечень документов, прилагаемых к техническому паспорту:

- Қабаттық жоспарлар
Позэтажные планы
- Қабаттық жоспарларға экспликация
Экспликация к поэтажным планам
-

Ерекше белгілері / Особые отметки:



Астана облысы бойынша қорғаныс және атом энергиясы жөніндегі
 «Қорғаныс» ЖШС
 ӘКП «Центр по надзорности по Атомной энергетике»
 Мәңгіжол: *С. Мамедов*
 Адрес: *ул. Ш. Уалиханова 11*
 Құжаттың атауы
 Түп нұсқаның атауы

Аты	Әріпбеуі	Төрағе
<i>24.08.2011</i>		<i>Каскеев</i>
		<i>Каскеев</i>

Экспликация к плану объекта недвижимого имущества

Жилищный адрес / Дата записи Жестар бойынша лист / Листеро планы					Итого объем бойынша азия, сонин ишде/ алопал по внутреннему обмеру (кв. м.), в том числе																					
Кабат / Этаж Уй-жайлик, пентхаус номер / Номер помещения, квартиры Уй-жай, лезер-бюлетерин номер / Номера частей помещений, квартиры																										
Уй-жай номер бюлетер-и кызмет / Назначение частей помещения, квартиры																										
1	2	3	4	5	6	7	8	9	10	11	12	13	14	15	16	17	18	19	20	21	22	23	24	25	26	
					Жалпы / Обща	Пайдалы / Полезная	Турышыме / Жалпы	Турмушлык эмес / Нежилая	Жекеlesen интерьерлик / В отдельных квартирах	Жатакшыллар / В общежитиях	Конакурлар / В гостиницах	Судулик / Торгоша	Өнерсаятык өнөрчүлүк тина- раттар / Производственных зданий	Койвалык / Складская	Билим мекемелери / Учурдалган образовани	Турмушлык кызмет көрсөтүү мекемелери / Предприятия бытового обслуживания	Банкару уюмдору жеңи мекемелери / Организаций и учурдалган управлений, научных, банковский, общественных и т.п.	Коталдык тамактануу / Предприятия общественного питания	Денемулук сактуу мекемелери/ Учурдалган здравоохранения, лечебного назначения	Дене таубас-спорттук / Физкультурно-спортивная	Маданият жана өнөр мекемелери / Учурдалган культуры и искусства	Коллекционерлик жеңи курмуштары / Транспортууна средств и сооружений	Ишканалар, жолдор турмуштары Сооружения инженерных сетей	Гараждар / Гаражи		
24.08.2011	ж/г	A	1	1	Тамбур	13,6																				
		A1	1		2 Тамбур	16,8																				
					3 Коридор	116,1																				
					4 Кабинет	11,1										11,1										
					5 Подсобное помещение	4,1																				
					6 Коридор	100,5																				
					7 Кабинет	16,4										16,4										
					8 Кабинет	15,1										15,1										
					9 Подсобное помещение	5,4																				
					10 Подсобное помещение	4,3																				
					11 Подсобное помещение	4,3																				
					12 Подсобное помещение	4,3																				
					13 Подсобное помещение	14																				
					14 Кабинет	49,0										49,0										
					15 Кабинет	47,6										47,6										
					16 Кабинет	50,1										50,1										
					17 Кабинет	53,0										53,0										
					18 Подсобное помещение	6,3																				
					19 Подсобное помещение	5,7																				
					20 Коридор	122,7																				
					21 Подсобное помещение	2,9																				
					22 Подсобное помещение	4,6																				
					23 Подсобное помещение	3,5																				
					24 Кабинет	14										14,0										
					25 Кабинет	64,4										64,4										
					26 Кабинет	16,2										16,2										

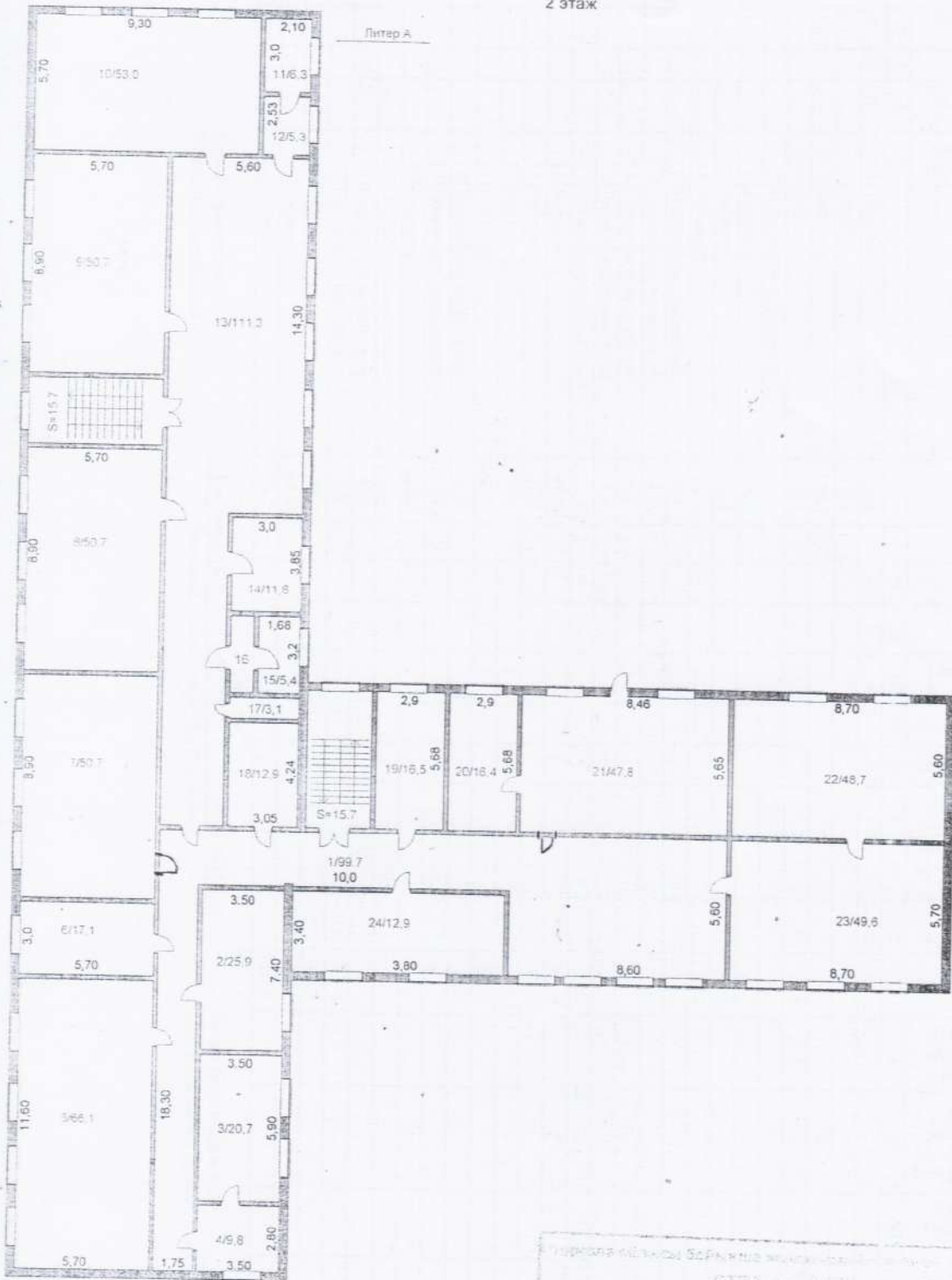
Маман орындады:
Выполнил специалист:

Каскеев С.К. 24.08.2011 ж/г
фамилиясы, аты-жөнү, коды Ф.И.О., подпись

Болім бастыгынын м.а.
И.о. начальника отдела:

Каскеев С.К.
фамилиясы, аты-жөнү, коды Ф.И.О., подпись

2 этаж



Информация об объекте: *С.И.Иванов*

Адрес: *ул. Ш. Уалиханова 11*

Дата: *24.09.2001*

Подпись: *Иванов*

Подпись: *Иванов*

Экспликация к плану объекта недвижимости по адресу

Итого общая площадь атом, с учетом площади помещений по внутреннему обмеру (кв. м.), в том числе

1	2	3	4	5	6	7	8	9	10	11	12	13	14	15	16	17	18	19	20	21	22	23	24	25	26	27		
						Жилые Общ.м.	Полы/Литы / Паркет	Туризм/Дача / Жилая	Туризм/Дача / Жилая	Железнодорожные / В отдаленных квартирах	Железнодорожные / В отдаленных квартирах	Коллекция/Библиотека / В отдаленных квартирах	Службы / Торговля	Финансовые/индустриальные/рыночные / Промышленные/вспомогательные	Коллекция / Сельское	Благоустройство / Углубленной обработки	Туризм/Дача / Жилая	Туризм/Дача / Жилая	Туризм/Дача / Жилая	Туризм/Дача / Жилая	Туризм/Дача / Жилая	Туризм/Дача / Жилая	Туризм/Дача / Жилая	Туризм/Дача / Жилая	Туризм/Дача / Жилая	Туризм/Дача / Жилая	Туризм/Дача / Жилая	Туризм/Дача / Жилая
24.08.2011	А	2		1	Коридор	99,7										25,9												
				2	Кабинет	25,9										20,7												
				3	Кабинет	20,7										9,8												
				4	Кабинет	9,8										66,1												
				5	Кабинет	66,1										17,1												
				6	Кабинет	17,1										50,7												
				7	Кабинет	50,7										50,7												
				8	Кабинет	50,7										50,7												
				9	Кабинет	50,7										53,0												
				10	Кабинет	53,0																					6,3	
				11	Подсобное помещение	6,3																					5,3	
				12	Подсобное помещение	5,3																					111,3	
				13	Коридор	111,3										11,6											5,4	
				14	Кабинет	11,6																					3,5	
				15	Подсобное помещение	5,4																					3,1	
				16	Подсобное помещение	3,5																						
				17	Подсобное помещение	3,1										12,9												
				18	Кабинет	12,9										16,5												
				19	Кабинет	16,5										16,4												
				20	Кабинет	16,4										47,8												
				21	Кабинет	47,8										48,7												
				22	Кабинет	48,7										49,6												
				23	Кабинет	49,6										12,9												
				24	Кабинет	12,9										561,1											234,6	
					Итого по 2 этажу	795,7																						
					Итого по лест.плос.	31,4																						
					Итого по 2 эт. с лест. площ.	827,1																						

Маман орындады:
Выполнил специалист:

Каскеев С.К.

фамилиясы, аты-жаны, коды Ф.И.О., подпись

24.08.2011 ж/т

Болім бастығынын м.а.
И.о. начальника отдела:

Каскеев С.К.

фамилиясы, аты-жаны, коды Ф.И.О., подпись

Жабылган датасы / Дата заполнения Жобаның басымы / Этап / Этапы по плану Кабат / Этаж Үй-жайдың пәтерлік нөмірі / Номер помещения, этажа Үй-жай, пәтер бөлестерінің нөмірі / Номер частей помещения, квартир					Үй-жай пәтер бөлестерінің қызметі / Назначение частей помещения, квартир																						
					Ішкі өлшем бойынша алаң, есік ашылмайтын есіктер, по внутреннему обмеру (кв. м.), в том числе																						
1	2	3	4	5	6	7	8	9	10	11	12	13	14	15	16	17	18	19	20	21	22	23	24	25	26	27	
24.08.2011 ж/г					Подвал	1	Помещение	12,3																			
						2	Помещение	34,6																			
						Итого по подвалу		46,9																			
						Всего по зданию		1 821,6																			
						Всего по лест. площ. 1-2 эт.		62,8																			
						Всего по зданию с лест. площ.		1 884,4																			

Маман орындады:
Выполнил специалист:

Каскеев С.К. 24.08.2011 ж/г
фамилиясы, аты-жөні, қолы / Ф.И.О., подпись

Бөлім бастығының м.а.
и.о. Начальника отдела:

Каскеев С.К.
фамилиясы, аты-жөні, қолы / Ф.И.О., подпись